



Ausgabe 4/2021-2022

17. Dezember 2021

KirchplatzLetter



Primarschule Kirchplatz
Kirchgasse 19
9500 Wil
091 929 37 37
www.pskirchplatz.ch

Sehr geehrte Eltern

Ab dieser Ausgabe erscheint der KirchplatzLetter in einem neuen Kleid. Das neue Layout haben wir bereits beim SpezialLetter zur neuen Beurteilung angewendet. Wir hoffen mit diesem Layout das Lesen angenehmer zu gestalten und gleichzeitig die Nutzbarkeit auf verschiedenen, auch digitalen, Plattformen zu verbessern.

Die vergangenen zwei Wochen waren sehr speziell: Corona und ausserordentlich viele positive Fälle bei den Schülerinnen und Schülern haben Sie und uns auf Trab gehalten. Ich danke an dieser Stelle allen Eltern, Schülerinnen/Schüler und Lehrpersonen, welche diese ausserordentliche Situation mit einer Prise Gelassenheit, Zuversicht und gegenseitiger Unterstützung mitgetragen haben. Das Verständnis und das Engagement war bei allen sehr hoch. Gemeinsam konnten wir das meistern. Der Erfolg zeigt sich bereits in dieser Woche. Die positiven Fälle sind markant zurückgegangen und erste Schülerinnen und Schüler sind wieder zurück im Unterricht. Schlimme Verläufe bei unseren Schulkindern sind uns keine bekannt. Das positive an der ganzen Situation: viele Schülerinnen und Schüler gelten nun als genesen.

Leider dauern einige Isolationen/Quarantänen vermutlich bis über die Festtage.

Ich hoffe, dass die Ansteckungswelle durchbrochen werden konnte und Sie alle die bevorstehenden Festtage etwas ruhiger angehen können. Für diese Festtage wünsche ich viele positive, einende und vor allem gesunde Begegnungen. Wir freuen uns, am Mo, 3.1.2022 wieder mit allen starten zu dürfen.

Peter Mayer, Schulleiter

Termine

Sa, 18.12.2021 -
So, 2.1.2022
Weihnachtsferien

Mo, 17.1.2022 -
Fr, 21.1.2022
*Reihenuntersuch Logopädie
im Kindergarten*

Sa, 22.1.2022 -
So, 30.1.2022
Winterferien

Mo, 14.2.2022 -
Fr, 18.2.2022
Wintersportlager der 5.&6.Klassen

Do, 24.2.2022
*Schmutziger Donnerstag
(Schulfasnacht,
Nachmittag schulfrei)*

Video Adventssingen

Wir werden ein Video unseres Adventssingens drehen. Sie möchten dieses Video gerne ansehen? Schreiben Sie uns eine Mail: (peter.mayer@swil.ch).

Sie erhalten von uns kommende Woche einen Link, wo Sie dieses Video herunterladen können.

Dieses Video ist für den privaten Gebrauch bestimmt.

Aus Datenschutzgründen bitten wir Sie dieses Video und den Link dazu nicht weiterzugeben oder online zu stellen.



Adventsfenster

Seit dem 10. Dezember leuchtet unser Adventsfenster jeweils ab 17.00 Uhr. Wie schon mitgeteilt konnten wir unseren Adventsanlass auch dieses Jahr nicht durchführen. Wir hoffen auf 2022...

Am Donnerstag holten wir das Adventssingen auf dem Schulhausplatz nach. Den feinen Zopfstern konnten die Schülerinnen und Schüler als Pausenverpflegung geniessen.

Chlaus-Wettbewerb

Unsere Schülerinnen und Schüler des Kindergartens und der Primarschule hatten die Möglichkeiten an einem Schätzwettbewerb (Wie viele Erdnüsse sind im Sack?) teilzunehmen.

Dabei gab es eine von 20 leuchtenden Pylonis-Strickmützen des bfu (www.bfu.ch) mit leuchtenden Silberfäden zu gewinnen. Unsere Schulkinder schätzten zwischen 52 und 10'000! Effektiv befanden sich 364 Erdnüsse im Sack. Am Adventssingen vom 18.12.2021 konnten die Mützen an die Gewinner und Gewinnerinnen verteilt werden.



Wintersportlager der 5.&6.Klassen

Mit den aktuell gültigen Massnahmen gehen wir davon aus, dass das Wintersportlager in Parpan vom 14.-18. Februar 2022 durchgeführt werden kann.

Städtische Regelung:

Die Schülerinnen und Schüler mussten bereits im letzten Schuljahr teilweise auf Lager verzichten, deshalb empfiehlt das Kantonale Bildungsdepartement, dass diese wenn möglich durchgeführt werden sollen. Das Departement Bildung und Sport der Stadt Wil möchte den Schülerinnen und Schülern das Lagererlebnis denn auch ermöglichen! In der aktuell labilen Pandemiesituation soll allerdings der Sicherheit aller Beteiligten absolute Priorität eingeräumt werden:

Deshalb nimmt die Leitung des Departements Bildung und Sport der Stadt Wil die Empfehlung der kantonalen Verantwortlichen ernst und hat eine obligatorische Testpflicht für alle Teilnehmenden der Lager erlassen.

Es dürfen nur aktuell negativ getestet Personen an den Lagern teilnehmen. Die Testpflicht gilt für alle Lehrpersonen wie auch für Schülerinnen und Schüler unabhängig davon, ob sie bereits geimpft oder genesen sind. Die Schule organisiert eine Testung kurz vor der Abreise.

Schülerinnen und Schüler, welche sich nicht testen lassen wollen, dürfen nicht ins Lager mit und werden für diese Zeit anderweitig beschult.

MFM-Kurs für 5. und 6. Klassen

Anfangs Januar 2022 (Mädchen) und anfangs März'22 (Jungs) finden die nächsten MFM-Projekte statt. Das MFM-Projekt ist ein sexualpädagogisches Projekt mit einem Workshop für 10-12-jähriges Mädchen oder Jungen und einem Vortrag für Eltern. Dieses Projekt wird über die Elternvereinigung Wiler Schulen organisiert. Die Anmeldunterlagen erhalten Sie im Anhang zu diesem KirchplatzLetter.

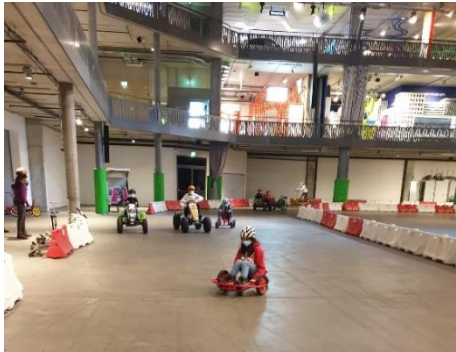
Exkursion Umweltarena Spreitenbach

Als Energieschule unternimmt jede unserer Klasse pro Schuljahr eine spezielle Aktion. Einmal pro Mittelstufe ist ein Besuch der Umweltarena in Spreitenbach vorgesehen. Letzte Woche war die 5.Klasse in Spreitenbach und hat ihre Eindrücke zusammengefasst:



Umweltarena

Wir waren in der Umweltarena, wir haben viele spannende Sachen gelernt. Ich fand spannend als es eine Tabelle hatte mit verschiedenen Gemüse- und Früchtesorten und man sehen konnte in welchen Monaten die Gemüse und Früchte wachsen. Allgemein war es mega spannend;) Im Untergeschoss konnte man sogar noch mit verschiedenen Fahrzeuge fahren. Es lohnt sich;)



U M W E L T A R E N A

Dort konnte man in so spezielle Verkehrsmittel sitzen und fahren. Es gab auch ein Simulator, dort konnte man selber Autofahren. Ich fand richtig cool das es bei jedem Posten ein Spiel hatte. Man lernte auch sehr viel z.B man konnte in ein Mund laufen und dort drin schand wie viel ein Mensch pro Tag in den Abfall wirft. Es war ein ultra cooler Ausflug.





U M W E L T A R E N A

Mir gefiel die Umweltarena sehr gut. Man konnte vieles lernen. Wie zum bsp. dass man Reste (vom Essen) wieder verwenden kann. Es gab aber auch viele Aktivitäten. Zum bsp. ein Mini-Auto-Rennen. Wenn man in die Pedale tritt, dann fahren die Mini-Autos auf der Bahn. Aber am besten gefiel mir der Indoor-Parkour. Dort konnte man mit dem GoKart, aber auch mit vielen anderen Fahrzeugen fahren.

Personelle Informationen

Kindergarten Neualtwil

Frau Inge Zurburg beendet ihre interimistische Teilzeitanstellung. Frau Zurburg unterstützt die Kindergärtnerinnen im Neualtwil weiterhin als Klassenassistentin.

Frau Rosmarie Mamani wechselt wieder ganz ins Schulhaus. Wir danken beiden Frauen sehr herzlich für ihren Einsatz. Ab 3. Januar konnten wir Frau Claudia Fischli als Teamteaching-Kindergärtnerin gewinnen. Frau Fischli stellt sich gleich selber kurz vor:



Mein Name ist Claudia Fischli und ich arbeite ab Januar 2022 als Kindergartenlehrperson im Kindergarten Neualtwil. Ich werde jeweils am Dienstag-, Mittwoch- und Donnerstagmorgen im Teamteaching und am Freitagmorgen allein unterrichten. Ich bin gelernte Kindergärtnerin und durfte während den letzten 16 Jahren als TT-, ISF- und Kindergartenlehrperson an der Primarschule Niederwil/SG tätig sein.

Teamteaching 5. & 6. Klasse

Per Beginn der Weihnachtsferien unterbricht Frau Laura Schori ihre Unterrichtstätigkeit bis zum kommenden Sommer. Frau Schori wird zum zweiten Mal Mutter. Wir wünschen für die bevorstehende Geburt alles Gute und freuen uns aufs Wiedersehen. Die Stellvertretung im Januar übernehmen Frau Kammermann, Frau Solci und Frau Ammann. Frau Ammann unterrichtet bereits an unserer Schule (Teamteaching 3. Klasse). Ab 1. Februar übernimmt dann Frau Michelle Ebnöther die Stellvertretung. Frau Ebnöther ist ausgebildete Primarlehrerin und freut sich die Vertretung in der 5. & 6. Klasse zu übernehmen.



Primarschule Kirchplatz

Peter Mayer, Schulleiter
Kirchgasse 19
9500 Wil
071 929 37 38
peter.mayer@swil.ch
www.pskirchplatz.ch

